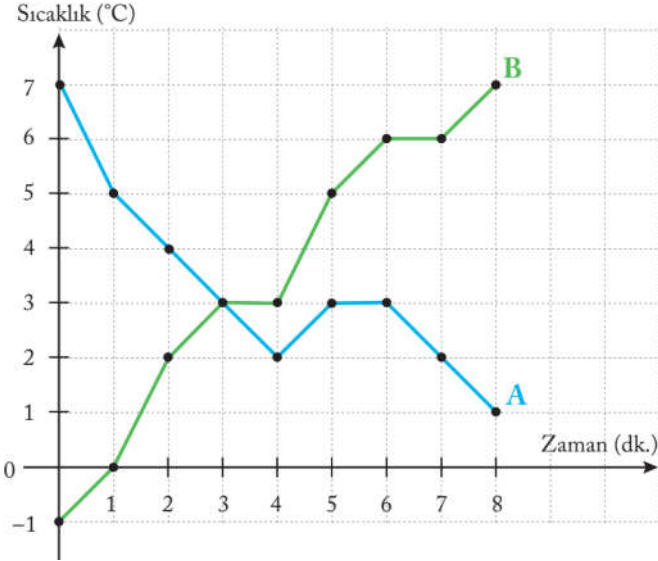


Verilerin Grafik ile Gösterimi

“Verilerin yatay ve düşey eksenlerin oluşturduğu düzlemde bir nokta ile gösterildikten sonra bu noktaların birleştirilmesiyle elde edilen grafik türüne **çizgi grafiği** denir.” Aşağıdaki grafikte aynı ortamdaki iki farklı maddenin zamana bağlı olarak sıcaklık değişimi verilmiştir.

Grafik: Sıcaklık değişimi



Aşağıdaki ilk üç soruyu yukarıdaki grafiğe göre cevaplayınız?

1. A maddesinin sıcaklığı başlangıçtan 8 dk. sonunda kaç derece olmuştur?

- A) 4°C
- B) 3°C
- C) 2°C
- D) 1°C

2. B maddesinin başlangıçtaki sıcaklığı -1 °C iken 8 dk. sonunda sıcaklığı kaç derece olmuştur?

- A) 7°C
- B) 6°C
- C) 5°C
- D) 4°C

3. Yukarıdaki grafikte ilgili aşağıdaki ifadelerden hangisi yanlıştır?

- A) B maddesinin düşerken A maddesinin sıcaklığı artmıştır.
- B) 3. dakikada maddelerin sıcaklıkları eşit ve 3 °C olur.

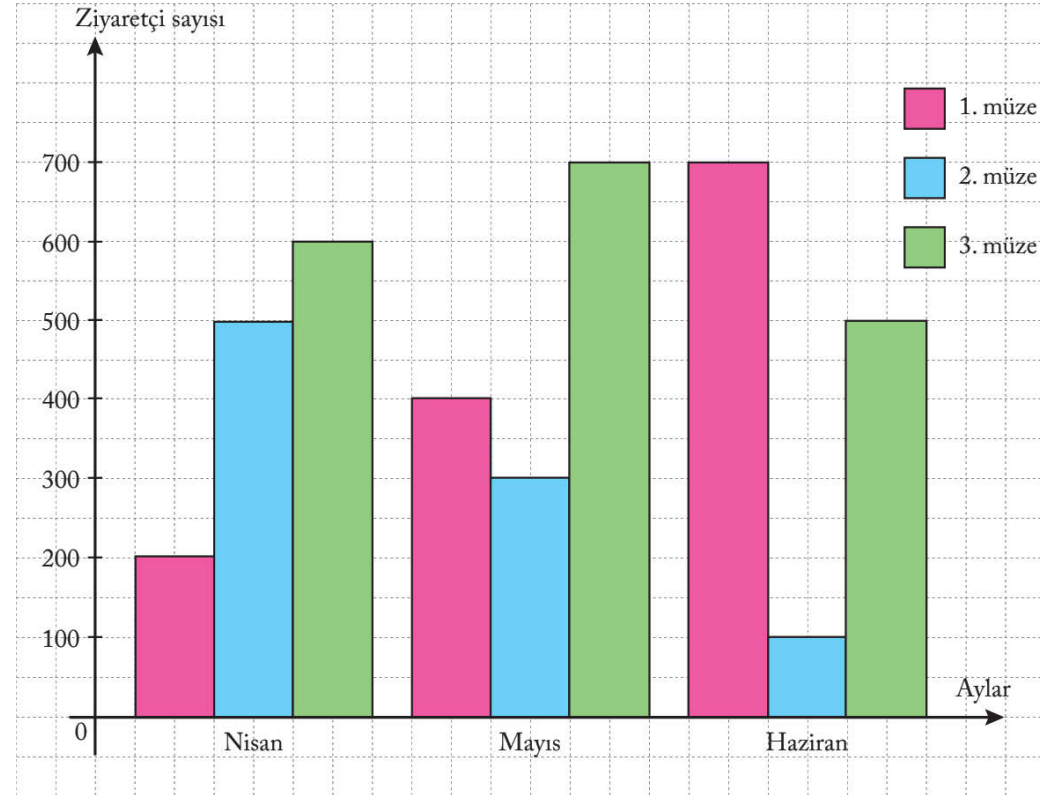
İnteraktif Eğitim

C) A maddesinin sıcaklığı 5 ve 6. dakikalar arasında sabittir.

D) B maddesinin sıcaklığı 3 ile 4. dakikalar arasında ve 6 ile 7. dakikalar arasında sabittir.

“Yatay ve düşey eksenlerin oluşturduğu bir düzlemde, verilerin dikdörtgenlerle gösterildiği grafik türüne **sütun grafiği** denir. Sütun grafiğinde dikdörtgenlerin (sütunların) genişlikleri eşittir. Sütunlar arasında eşit uzunlukta boşluklar bulunur.” Üç farklı müzeyi ziyaret eden ziyaretçilerin aylara göre sayısı aşağıdaki sütun grafiğinde verilmiştir.

Grafik: Müze ziyareti



Aşağıdaki ilk üç soruyu yukarıdaki grafiğe göre cevaplayınız?

4. En fazla ziyaretçi alan müzeler hangileridir?

- A) 1. ve 2. Müze
- B) 1. ve 3. Müze
- C) 2. ve 3. Müze
- D) 1. Müze

5. Bu müzeleri Mayıs ayı içerisinde toplam kaç kişi ziyaret etmiştir?

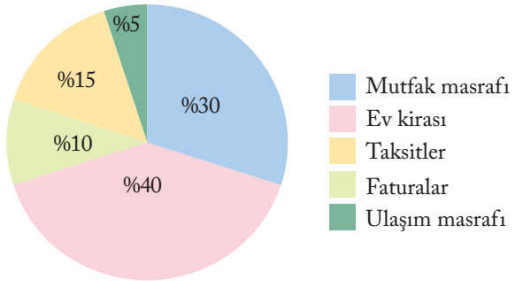
- A) 300
- B) 400
- C) 700
- D) 1400

6. Yukarıdaki grafikte ilgili aşağıdaki bilgilerden hangisi yanlıştır?

- A) Nisan ve mayıs ayında en fazla 2. müze ziyaret edilmiştir. Haziran ayında ise en fazla 1. müze ziyaret edilmiştir.
- B) Mayıs ve haziran aylarında en az 2. müze, nisan ayında ise en az 1. müze ziyaret edilmiştir.
- C) Grafikte verilen üç aylık zaman aralığında en fazla 3. müze, en az ise 2. müze ziyaret edilmiştir.
- D) Nisan ve haziran ayında müzeleri ziyaret edenlerin sayısı eşittir. Müzelere toplamda en fazla ziyaret mayıs ayında olmuştur.

“Verilerin bütün veriler içindeki oranının daire dilimleri yardımıyla gösterildiği grafik türüne **daire grafiği** denir. Daire grafiğinde verilerin oranı yüzde olarak veya bu orana karşılık gelen merkez açının ölçüsüyle belirtilir.”

Grafik: Aylık giderler



Yukarıdaki grafikte bir ailenin bir aylık gideri verilmiştir. Buna göre aşağıdaki ilk üç soruyu cevaplayalım.

7. Ev kirası için merkez açının ölçüsü kaç derecedir?

- A) 108°
- B) 144°
- C) 18°
- D) 54°

8. En az gider için merkez açı ölçümü kaç derece olur?

- A) 36°
- B) 54°

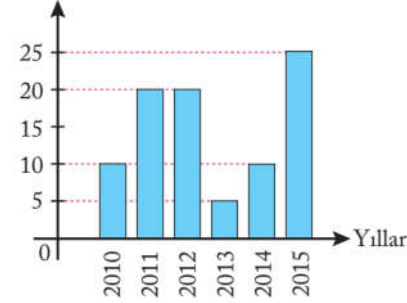
- C) 18°
- D) 24°

9. Mutfak giderleri kaç derecelik bir açıyla gösterilmiştir?

- A) 30°
- B) 108°
- C) 98°
- D) 144°

Grafik: Taşınan yolcu sayısı

Yolcu sayısı (milyon)



Bir hava yolu şirketinin yıllara göre taşıdığı yolcu sayısı yandaki çizgi grafiğinde verilmiştir. Bu grafiği daire grafiğine göre yorumlayıp aşağıdaki soruları cevaplayalım.

10. 2010 için merkez açının ölçüsü kaç derece olur?

- A) 20°
- B) 40°
- C) 50°
- D) 60°

11. 2013 için merkez açının ölçüsü kaç derece olur?

- A) 20°
- B) 40°
- C) 30°
- D) 10°

12. 2015 için merkez açının ölçüsü kaç derece olur?

- A) 80°
- B) 90°
- C) 100°
- D) 110°